

Les classes de troisième dites « préparatoires à l'enseignement professionnel » dans le nouveau collège

Une réforme du collège ...

Cohérente
qui ambitionne

- Un socle garanti pour chaque élève
- Une école bienveillante et protectrice
- Une école coopérative avec ses partenaires (parents, associations, collectivités ...)

Innovante
qui propose

- Des programmes nouveaux
- Des cycles pour une nouvelle cohérence éducative et pédagogique
- Des façons de travailler par projet
- Des appuis

La Réforme du collège et les classes de troisième préparatoires à l'enseignement professionnel

Un levier

Pour construire des réponses

Pour prendre en compte un parcours de formation

Pour inscrire ce parcours dans les programmes

➡ et pour chercher à remobiliser les élèves

- ✦ Faire découvrir les formations professionnelles et le monde économique
- ✦ Redynamiser, engager, donner un rythme
- ✦ Ouvrir les horizons
- ✦ Redonner confiance

Valoriser

Redonner confiance

Autonomiser

Enseignement de complément et enseignement complémentaire

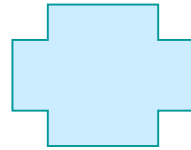
Prise en compte des acquis de l'expérience

Accrochage aux apprentissages scolaires

Différentes façons d'aborder les enseignements ...

Enseignements
communs

Accompagnement
personnalisé



Enseignements pratiques
interdisciplinaires

Enseignement de complément
(découverte professionnelle)

...des textes de 2011 à ceux de 2016

Circulaire du 26 août 2011

- Elèves volontaires, projet de scolarisation en seconde
- Affectation par commission départementale
- Maîtrise du socle au palier 3
- Découverte de 2 champs professionnels dans des séquences de découverte des métiers
- Dotation complémentaire
- 216 h élèves pour la découverte des métiers et des formations

Circulaire du 2 février 2016

- ❖ Elèves volontaires, du projet personnel dans différentes voies de formation
- ❖ Affectation sous la responsabilité du Recteur
- ❖ Programme du cycle 4, maîtrise du socle
- ❖ Enseignement de complément dérogatoires : découverte de champs professionnels différents permettant aux élèves de construire leur projet d'orientation
- ❖ Dotation complémentaire de 6h dédiée à l'enseignement de complément (de découverte professionnelle)
- ❖ 216 h élèves pour l'enseignement de découverte professionnelle adossées au Parcours Avenir

Les horaires

enseignements obligatoires	volumes horaires hebdomadaires
Éducation physique et sportive	3 heures
Enseignements artistiques	2 heures
Français	4 heures
Histoire - Géographie - Enseignement moral et civique	3,5 heures
Langues vivantes (LV1 et LV2)	5,5 heures
Mathématiques	3,5 heures
Sciences et technologie	4,5 heures
Enseignement de complément : découverte professionnelle	6 heures (216 heures annualisées)
Total	26 heures + 6 heures
<i>dont enseignements complémentaires : AP et EPI</i>	<i>4 heures</i>

La troisième dite « préparatoire à l'enseignement professionnel »,

Une classe dérogatoire au régime général ...

« Des enseignements complémentaires ...
pour découvrir les différents champs professionnels

...

et permettre aux élèves de construire leur projet
de formation et d'orientation,

« sans se limiter à ce seul objectif ».

Un enseignement de complément dédié
à la découverte professionnelle.

**6 heures hebdomadaires
soit 216 heures annuelles**

Des nouvelles façons d'aborder les contenus d'enseignements

AP

Permettent d'acquérir autrement les
compétences du socle

Permettent de faire progresser les
élèves quelque soit leur niveau

Participent à la formation des élèves
aux trois parcours

EPI

L'Accompagnement Personnalisé

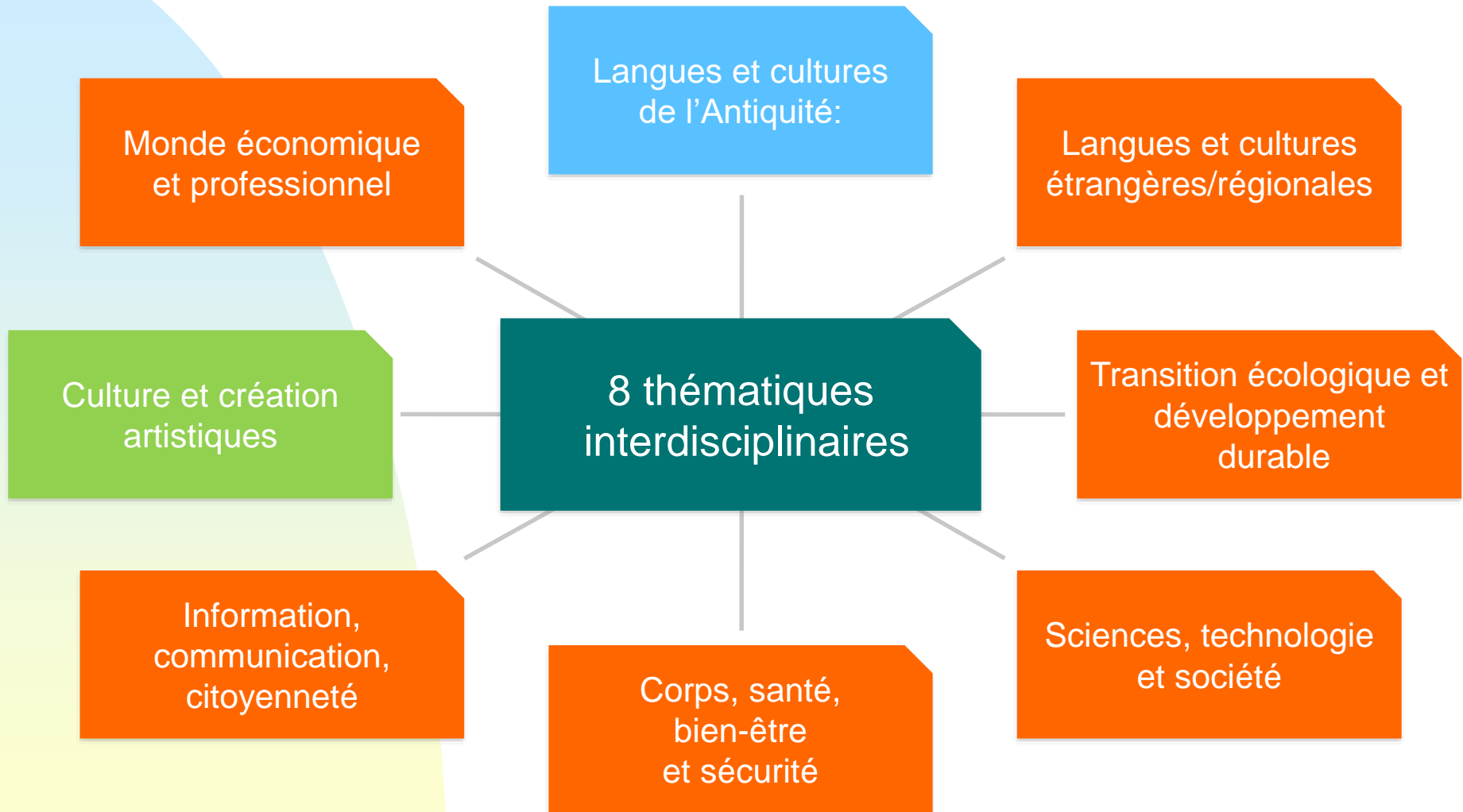
en 3^e PREPAPRO (cycle 4)

	AP au cycle 4 à partir de septembre 2016	Pour mémoire – AP en BAC PRO
volume horaire	1h à 2h par semaine	210h sur le cycle bac pro soit 2h par semaine en moyenne
inscription dans l'emploi du temps	intégré aux heures disciplinaires	en complément des heures disciplinaires
public cible	tous les élèves selon leurs besoins	selon les besoins des élèves
contenu de l'accompagnement	<p>dans une logique disciplinaire, pour mettre en œuvre les programmes</p> <ul style="list-style-type: none"> • approfondissement /renforcement • développement des méthodes et outils pour apprendre • soutien • entraînement • remise à niveau <p>3e : construire son autonomie</p>	<p>dans une logique transdisciplinaire ou disciplinaire</p> <ul style="list-style-type: none"> • remédiation dans les disciplines ou approfondissement • remédiations transversales (maîtrise de la langue) • orientation bac et post bac • accrochage scolaire • liaison bac pro/BTS • ouverture culturelle, classes médias (...)
démarches pédagogiques attendues	personnalisation de l'accompagnement pédagogie différenciée	personnalisation de l'accompagnement pédagogie différenciée

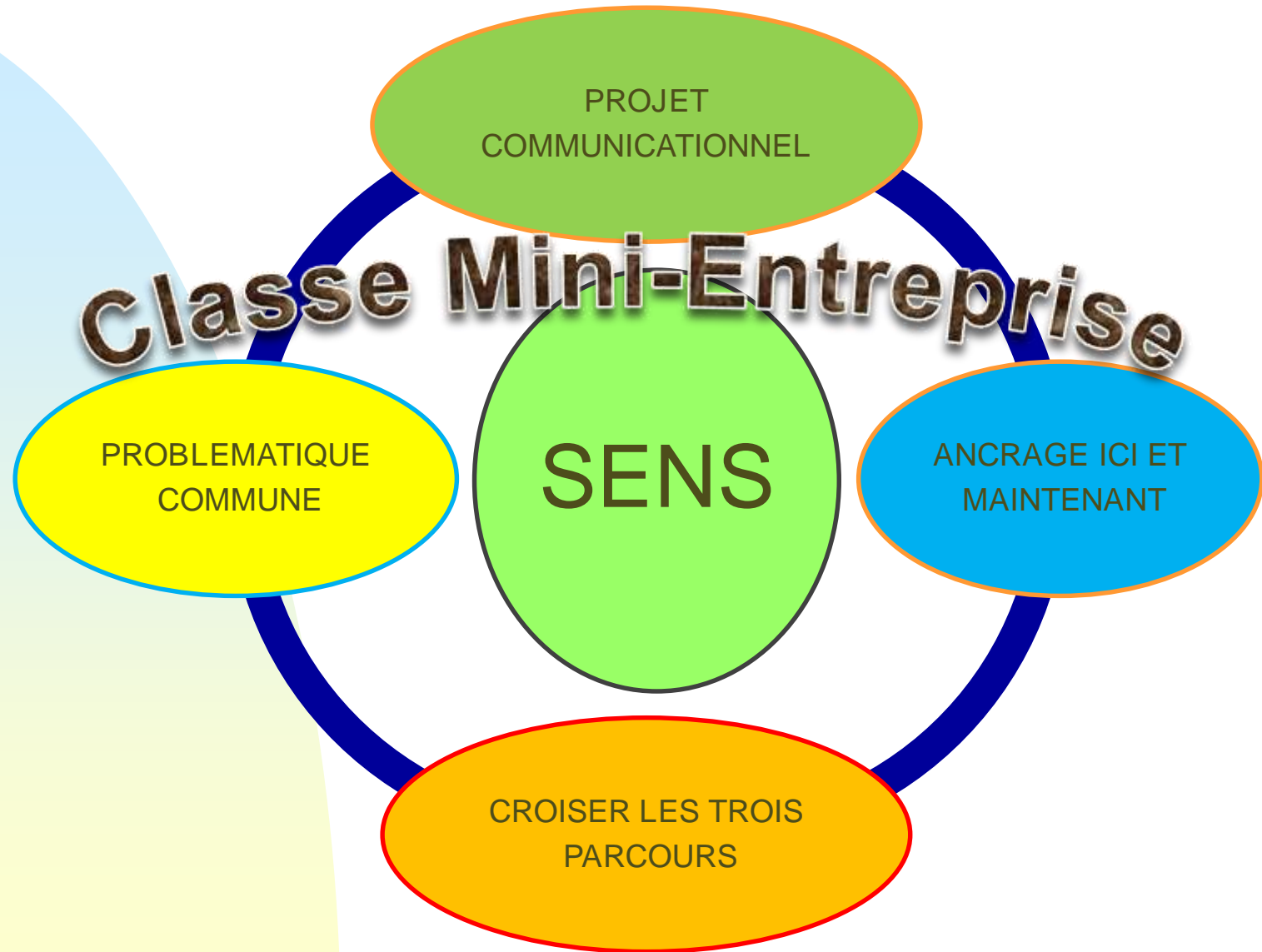
L'Interdisciplinarité

	EPI : enseignements pratiques interdisciplinaires	EGLS EN LP : enseignements généraux liés aux spécialités (2009)	PPCP EN LP : projet pluridisciplinaire à caractère professionnel (2000)
volume horaire	1h à 2h/semaine	152h sur le cycle bac pro soit 1h30 en moyenne par semaine	3h/semaine en première année de CAP, 4h/semaine en deuxième année non défini en bac
inscription dans l'emploi du temps	intégré aux heures disciplinaires	en complément des heures disciplinaires de français et/ou de maths et/ou de langue vivante et/ou d'arts appliqués intégré ou non aux heures d'enseignement professionnel	intégrés dans les heures disciplinaires
public cible	tous les élèves	tous les élèves	tous les élèves en CAP les élèves des classes dont l'équipe pédagogique a construit un PPCP
contenu	<ul style="list-style-type: none"> • 2 EPI au moins par an à choisir parmi huit thèmes : • Corps, santé, bien-être, sécurité ; • Culture et création artistiques ; • Transition écologique et développement durable ; • Information, communication, citoyenneté ; • Langues et cultures de l'Antiquité ; • Langues et cultures étrangères ou, le cas échéant, régionales ; • Monde économique et professionnel ; • Sciences, technologie et société. 	<ul style="list-style-type: none"> • séance et séquence pédagogiques au croisement des compétences de l'enseignement général et de l'enseignement professionnel selon les spécialités. 	<ul style="list-style-type: none"> • réalisation totale ou partielle d'objectif de production ou d'une séquence de service tenant compte des caractéristiques du secteur professionnel concerné et du niveau de diplôme considéré
démarches pédagogiques	<ul style="list-style-type: none"> • interdisciplinarité entre les enseignements généraux • pédagogie de projet visant à une réalisation concrète individuelle ou collective 	<ul style="list-style-type: none"> • interdisciplinarité entre les enseignements généraux et les enseignements professionnels 	<ul style="list-style-type: none"> • pluridisciplinarité (EG/EP) au sens large : coopération entre les disciplines, interdisciplinarité, transdisciplinarité • pédagogie de projet : réalisation d'un projet à caractère professionnel

Les Enseignements Pratiques Interdisciplinaires

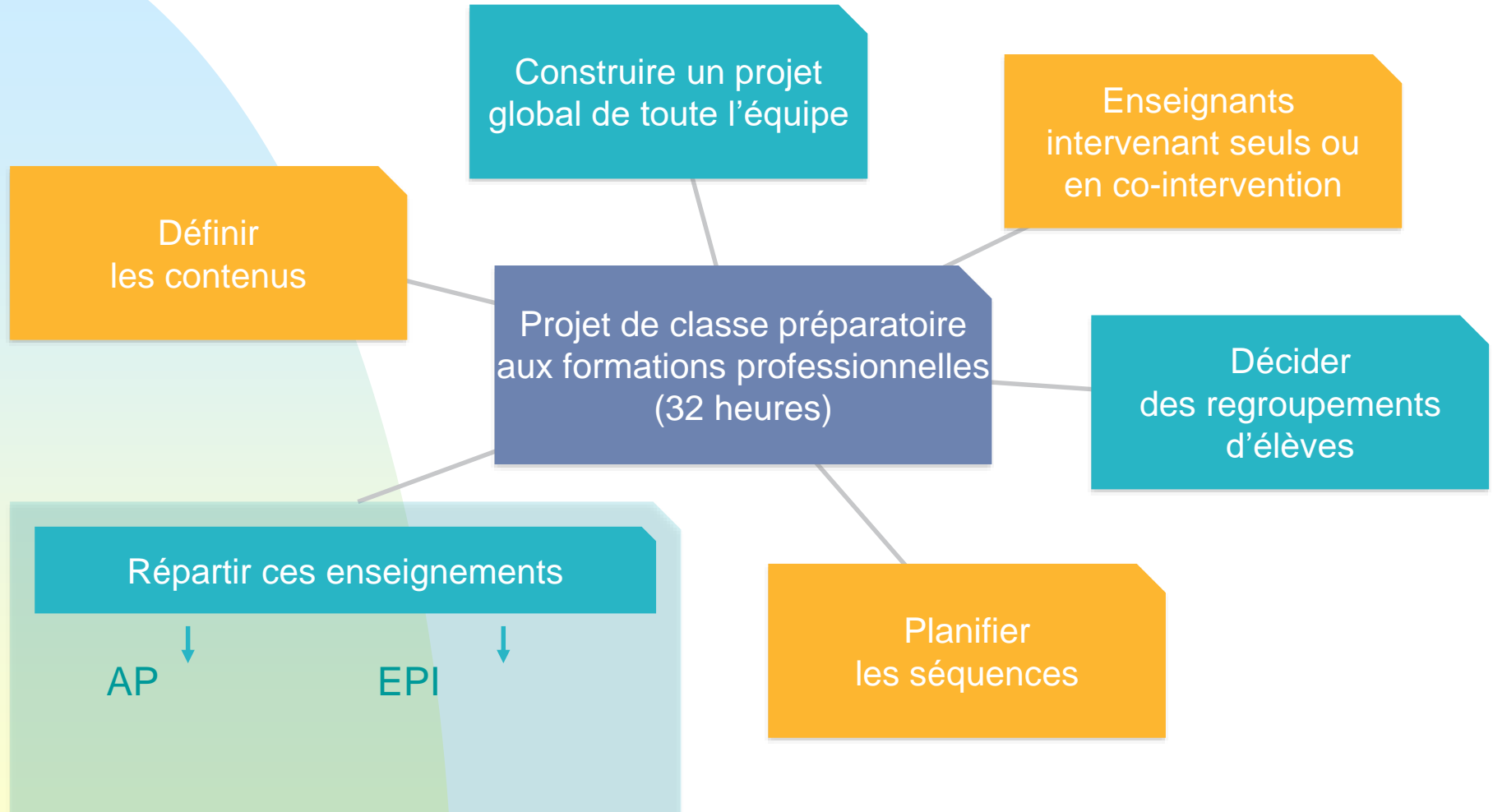


DONNER DU SENS PAR LA PRATIQUE



Plusieurs possibilités ...

1/ Projet global



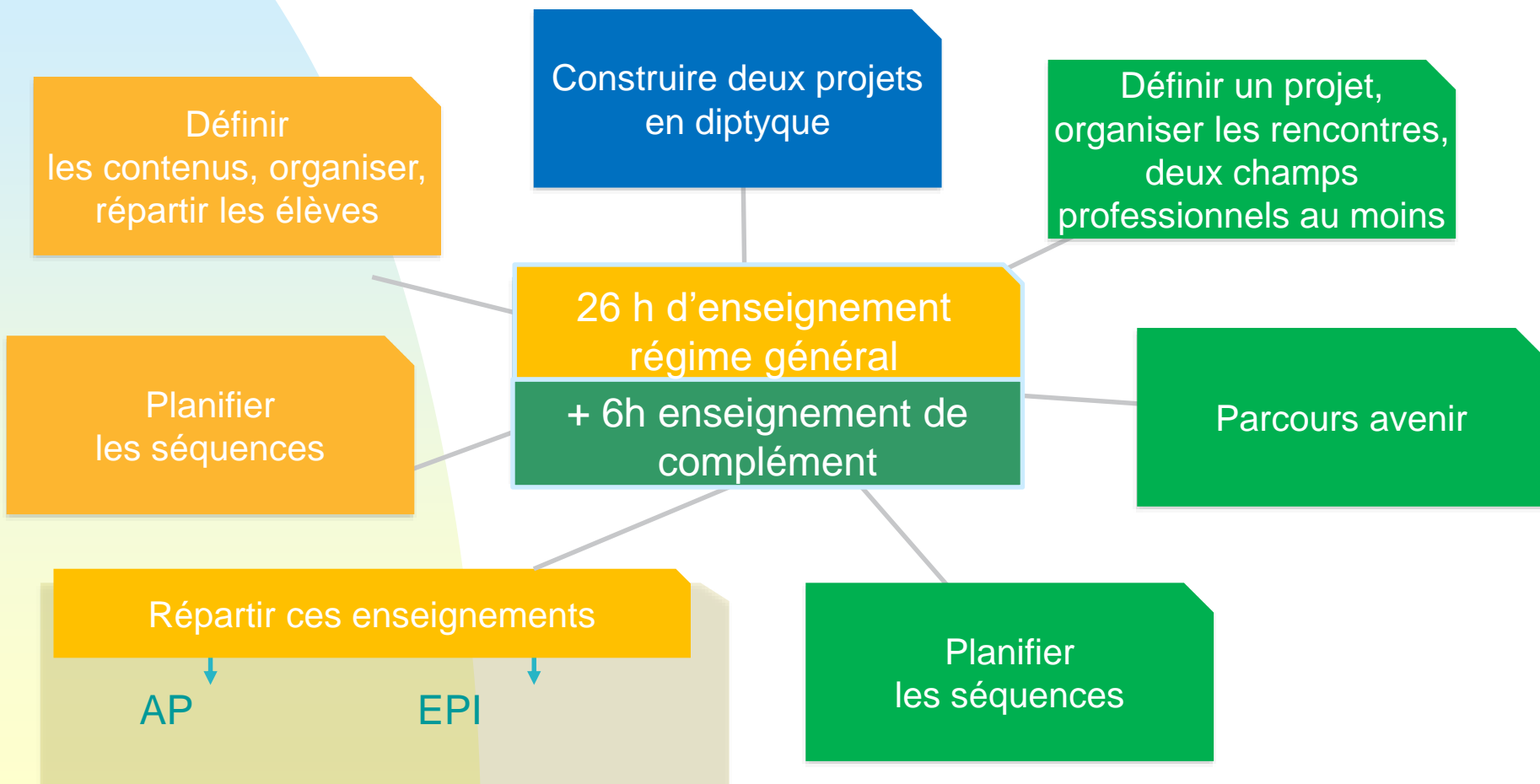
Plusieurs possibilités ...

2/ projet séparé :

Enseignement de 26 h

+

Enseignement de complément (6h)

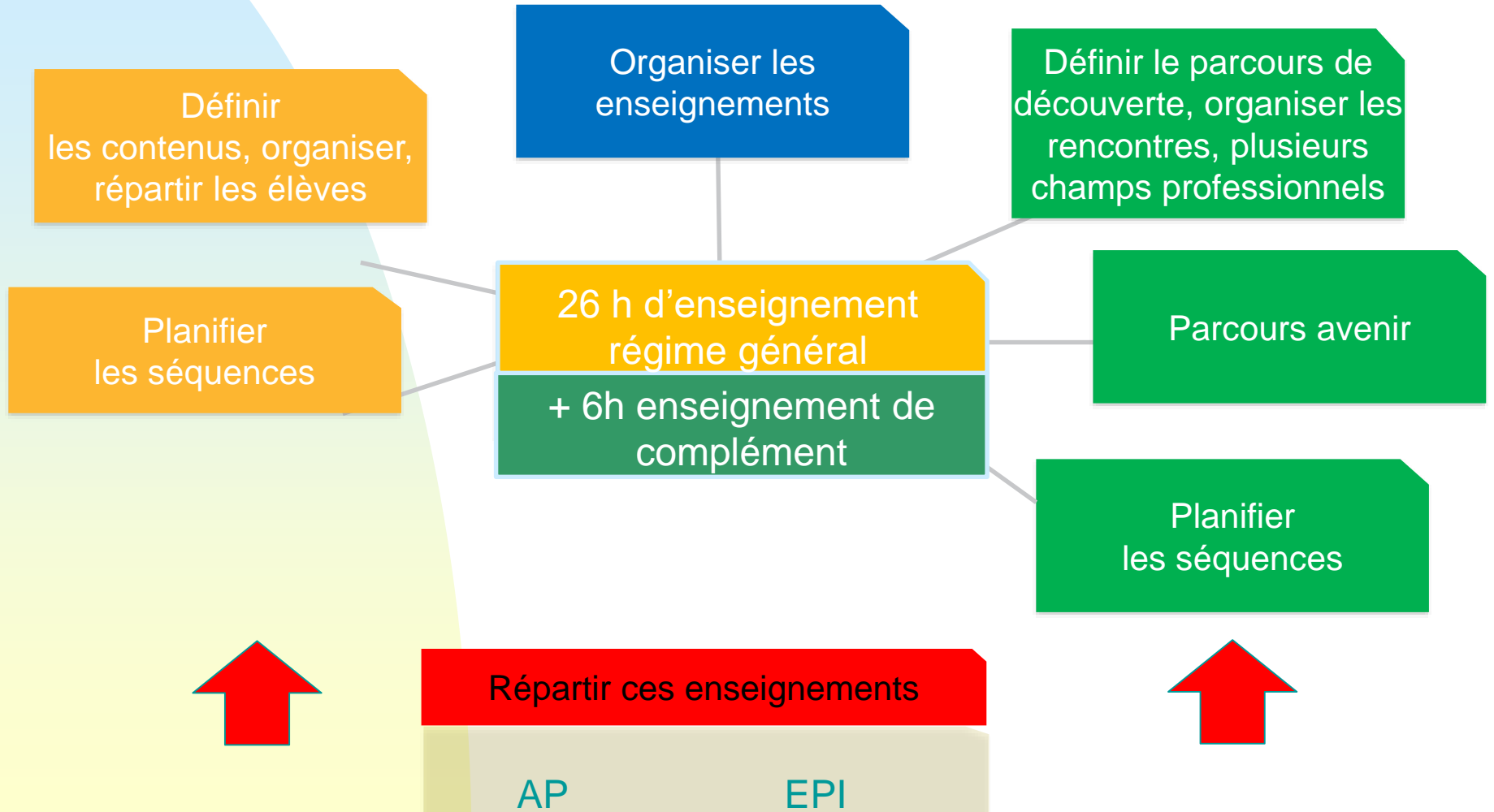


Plusieurs possibilités :

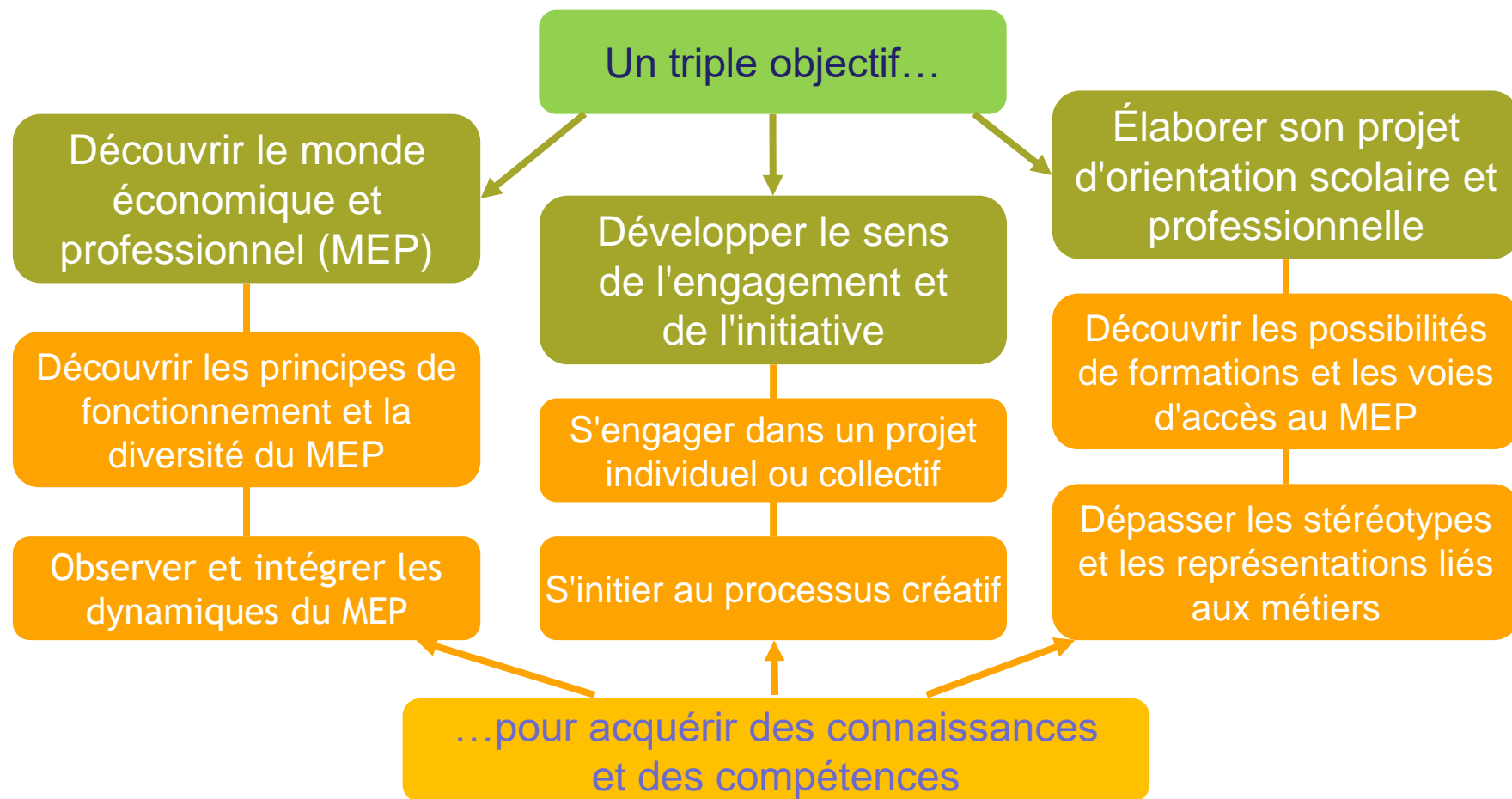
3/ projet mixte :

Enseignement de 26 h

Enseignement de complément (6h)



Le parcours Avenir



Le référentiel du parcours Avenir

Le parcours citoyen

Apprendre les valeurs
de la République

Enseignement moral et
civique

Comprendre le bien-
fondé des règles, le
pluralisme des
opinions, les
convictions, les modes
de vie

Participation des élèves
à la vie sociale de
l'établissement et de
son environnement

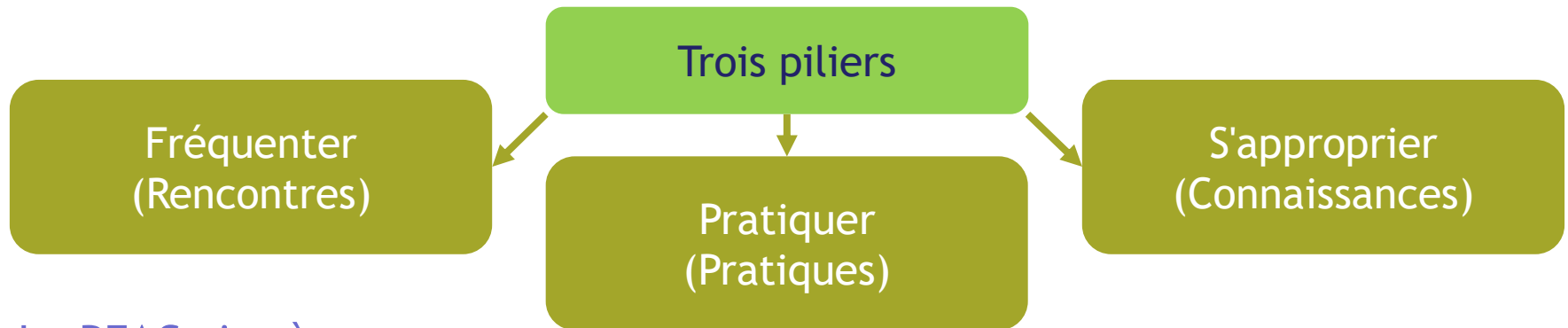
Participer au conseil de
la vie collégienne,
s'engager dans le
milieu associatif

Éducation aux médias et
à l'information

Apprendre à lire et à
décrypter l'information
et l'image, à affiner
son esprit, à se forger
une opinion

Le parcours citoyen

Le parcours d'éducation artistique et culturelle



Le PEAC vise à :

- donner sens et cohérence aux actions et expériences auxquelles l'élève prend part, aux connaissances qu'il acquiert, que ce soit dans le cadre des enseignements, de projets spécifiques ou d'actions éducatives inscrites dans le temps scolaire ou périscolaire ;
- susciter une appétence pour la culture, initier un rapport intime à l'art, favoriser un égal accès pour tous à l'art et à la culture ;
- diversifier et élargir les domaines artistiques abordés à l'école ;
- favoriser la démarche de projet, la culture du partenariat en lien avec les acteurs culturels du territoire.

Le référentiel du PEAC



MINISTÈRE
DE L'ÉDUCATION NATIONALE,
DE L'ENSEIGNEMENT SUPÉRIEUR
ET DE LA RECHERCHE



L'ÉVALUATION dans le cadre de la réforme du collège

Évaluation: les nouveautés à la rentrée scolaire 2016



1. Évaluation des acquis scolaires des élèves



2. Un même livret scolaire de l'école élémentaire à la fin du collège



3. De nouvelles modalités d'attribution du DNB

2. Le livret scolaire

- ✦ Entre en vigueur à la rentrée 2016.
- ✦ Rend compte de l'évolution des acquis scolaires de l'élève. Sert d'instrument de liaison entre les enseignants et les parents.
- ✦ Un nouvel outil de suivi des acquis des élèves du CP à la 3^{ème} :
 - Un seul et même document pour toute la scolarité obligatoire.
 - Remplace le LPC actuel.
- ✦ Suivi des acquis scolaires :
 - Bilans périodiques de l'évolution des acquis scolaires.
 - Bilans de fin de cycles 2, 3 et 4.
 - Attestations (prévention et secours civiques, sécurité routière, « savoir nager »)

Livret scolaire: bilans périodiques (de la 6^e à la 3^e)

Suivi des acquis scolaires de l'élève

	Eléments du programme travaillés durant la période (connaissances/compétences)	Acquisitions, progrès et difficultés éventuelles	Moyenne de l'élève	Moyenne de classe
Français [Civ.] [Nom]	- - -			
Mathématiques [Civ.] [Nom]	- - -			
Histoire-Géographie / Enseignement moral et civique [Civ.] [Nom]	- - -			
Langue vivante 1 [Langue concernée] [Civ.] [Nom]	- - -			
Langue vivante 2 [Langue concernée] [Civ.] [Nom]	- - -			
Education physique et sportive [Civ.] [Nom]	- - -			

Extrait du
Projet de livret

Livret scolaire: bilans périodiques (cycle 4)

Enseignements pratiques interdisciplinaires : projets réalisés et implication de l'élève

[Intitulé de l'EPI]
[Thématique interdisciplinaire]
[Civ-Nom - Disc. / Civ-Nom - Disc.]

[Intitulé de l'EPI]
[Thématique interdisciplinaire]
[Civ-Nom - Disc. / Civ-Nom - Disc.]

Accompagnement personnalisé : actions réalisées et implication de l'élève

[Intitulé de l'action]
[Civ-Nom - Disc.]

[Intitulé de l'action]
[Civ-Nom - Disc.]

Parcours éducatifs : projet(s) mis en œuvre et implication de l'élève

Parcours avenir :

Parcours citoyen :

Parcours d'éducation
artistique et culturelle :

Extrait du
Projet de livret

Livret scolaire: Bilan de fin de cycle

Maîtrise des composantes du socle en fin de cycle 4

	Maîtrise insuffisante	Maîtrise fragile	Maîtrise satisfaisante	Très bonne maîtrise
Langue française à l'oral et à l'écrit				
Langages mathématiques, scientifiques et informatiques				
Représentations du monde et activité humaine ¹				
Langues étrangères et régionales				
Systèmes naturels et systèmes techniques ²				
Langages des arts et du corps ³				
Formation de la personne et du citoyen ⁴				
Méthodes et outils pour apprendre ⁵				

Extrait du
Projet de
livret

3. DNB à partir de la rentrée 2016

Pour les candidats dits « scolaires »: sont pris en compte pour l'attribution du diplôme national du brevet :

- a) Le **niveau de maîtrise** de chacune des composantes du premier domaine et de chacun des quatre autres domaines du socle commun de connaissances, de compétences et de culture atteint par le candidat ;
- b) Les **notes** obtenues aux **épreuves de l'examen** du brevet.

http://www.legifrance.gouv.fr/affichTexte.do;jsessionid=8307338304C28DE2221027BA88853A92.tpdila17v_1?cidTexte=JORFT-EXT000031742288&dateTexte=&oldAction=rechJO&categorieLien=id&idJO=JORFCONT000031742150

DNB 2017 : Ventilation des points

niveau de maîtrise		insuffisante	fragile	satisfaisante	très bonne
évaluation des compétences du socle cycle 4	les 4 composantes du domaine 1	10 pts/composante	25 pts/composante	40 pts/composante	50 pts/composante
	les autres domaines	10 pts/domaine	25 pts/domaine	40 pts/domaine	50 pts/domaine
TOTAL CONTRÔLE CONTINU		sur 400 points			
épreuves ponctuelles	épreuve orale (projets en lien avec les parcours ou les EPI)	100 pts			
	épreuve écrite FR/HG/EMC	100 pts			
	épreuve écrite maths/physique-chimie/SVT/Technologie	100 pts			
TOTAL ÉPREUVES PONCTUELLES		sur 300 pts			
TOTAL DNB		sur 700 pts			
points supplémentaires : enseignement de complément		10 pts : objectifs d'apprentissage du cycle atteints 20 pts : objectifs d'apprentissage du cycle dépassés			

DNB 2017 : Ventilation des points

		niveau de maîtrise	insuffisante	fragile	satisfaisante	très bonne	
évaluation des compétences du socle cycle 4	des langages pour penser et communiquer	Comprendre, s'exprimer en utilisant la langue française à l'oral et à l'écrit	10	25	40	50	
		Comprendre, s'exprimer en utilisant une langue étrangère et, le cas échéant, une langue régionale	10	25	40	50	
		Comprendre, s'exprimer en utilisant les langages mathématiques, scientifiques et informatiques	10	25	40	50	
		Comprendre, s'exprimer en utilisant les langages des arts et du corps	10	25	40	50	
	autres domaines du socle	les méthodes et outils pour apprendre	10	25	40	50	
		la formation de la personne et du citoyen	10	25	40	50	
		les systèmes naturels et les systèmes techniques	10	25	40	50	
		les représentations du monde et l'activité humaine	10	25	40	50	
	TOTAL CONTRÔLE CONTINU					sur 400 points	
	épreuves ponctuelles	épreuve orale (projets en lien avec les parcours ou les EPI)				100 pts	
épreuve écrite FR/HG/EMC				100 pts			
épreuve écrite maths/physique-chimie/SVT				100 pts			
TOTAL ÉPREUVES PONCTUELLES					sur 300 pts		
TOTAL DNB					sur 700 pts		
points supplémentaires : enseignement de complément			10 pts : objectifs d'apprentissage du cycle atteints 20 pts : objectifs d'apprentissage du cycle dépassés				