



# Test de positionnement en numératie en 2<sup>de</sup> CAP

n° 10 – décembre 2023

## Fonctionnement du test de positionnement

- Le test est entièrement sous forme numérique et dure 40 minutes.
- Il se déroule en deux parties :
  - la 1<sup>ère</sup> évalue la capacité à utiliser les mathématiques dans le monde réel ;
  - la 2<sup>nde</sup> partie évalue les automatismes et propose un parcours adaptatif.

## 1<sup>ère</sup> partie : Résolution de problèmes

Cette partie comporte 26 items sous la forme de questions à choix multiples (QCM) dans 4 domaines :

Nombres et calculs - Géométrie - Grandeurs et mesures - Relations

Le nombre de réponses correctes permet de positionner l'élève selon 2 niveaux de maîtrise :

- insuffisante (11 réponses maximum)
- partielle ou totale (au moins 12 réponses)

## 2<sup>nde</sup> partie : Automatismes

Selon le nombre de réponses correctes obtenues dans la 1<sup>ère</sup> partie, 2 tests spécifiques sont proposés.

L'élève a obtenu  
**moins de 19** réponses.

L'élève passe un test de début de CAP  
dans 3 sous-domaines :

- multiplications et comparaisons de  
nombres ;
- pourcentages ;
- soustractions.

L'élève a obtenu  
**au moins 19** réponses.

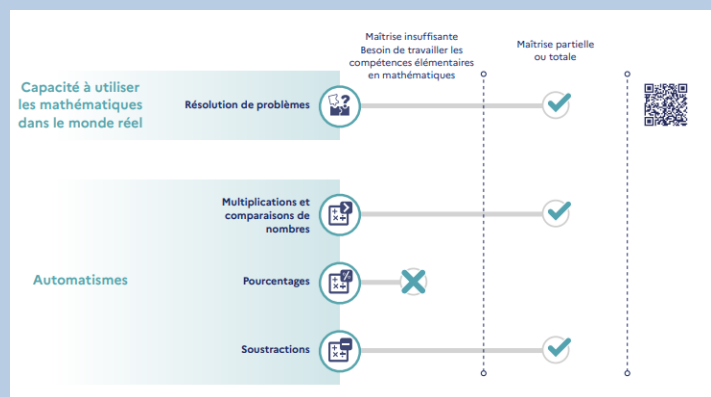
L'élève passe un test de début de  
seconde Bac Pro.

## Restitution des résultats

- Après le test, le chef d'établissement récupère les résultats sur le portail DEPP et les transmet aux équipes pédagogiques.
- Les résultats se présentent sous différentes formes :
  - un bilan individuel de l'élève qui fait apparaître son positionnement selon son niveau de maîtrise ;
  - une identification par classes des élèves selon leur niveau de maîtrise dans chaque partie ;
  - les réponses de chaque élève pour la partie « résolution de problème » ;
  - les réponses des élèves concernés par le test d'automatismes de 2<sup>nde</sup> Pro.
- Chaque élève reçoit son bilan sous forme d'une fiche de restitution du niveau de maîtrise dans chaque partie :

### Fiche de restitution pour un élève qui a obtenu moins de 19 réponses

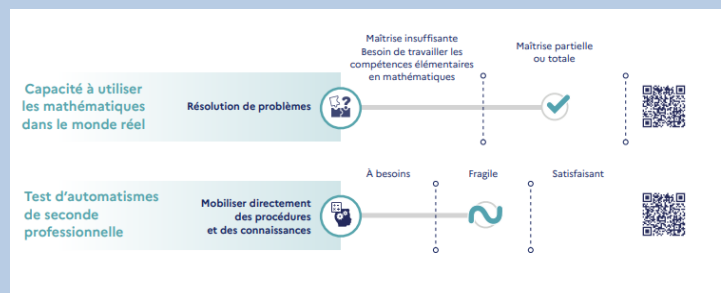
Deux niveaux de maîtrise : « insuffisante » et « partielle ou totale » apparaissent pour chaque partie évaluée.



### Fiche de restitution pour un élève qui a obtenu au moins 19 réponses

Deux niveaux de maîtrise : « insuffisante » et « partielle ou totale » apparaissent pour la partie Résolution de problèmes.

Trois niveaux de maîtrise : « A besoins », « Fragile » et « satisfaisant » apparaissent pour la partie Test d'automatismes de 2<sup>nde</sup> Pro.



À l'aide du QR Code, l'élève a un aperçu de ses réponses.

## Ressources pour exploiter les tests

[Repérage](#)

[Nombres et Calculs](#)

[Proportionnalité](#)